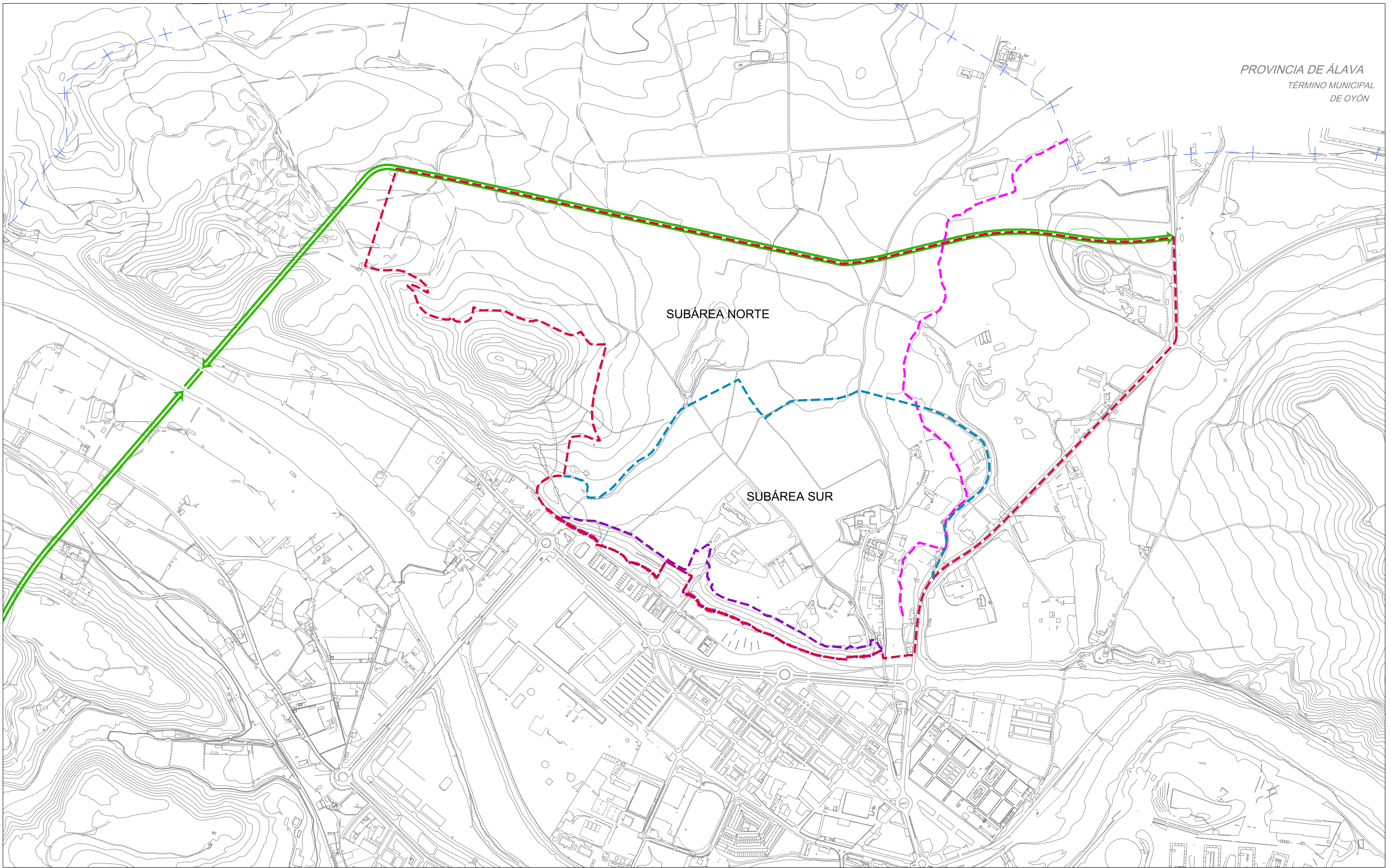


Areas de Suelo Urbanizable no Delimitado




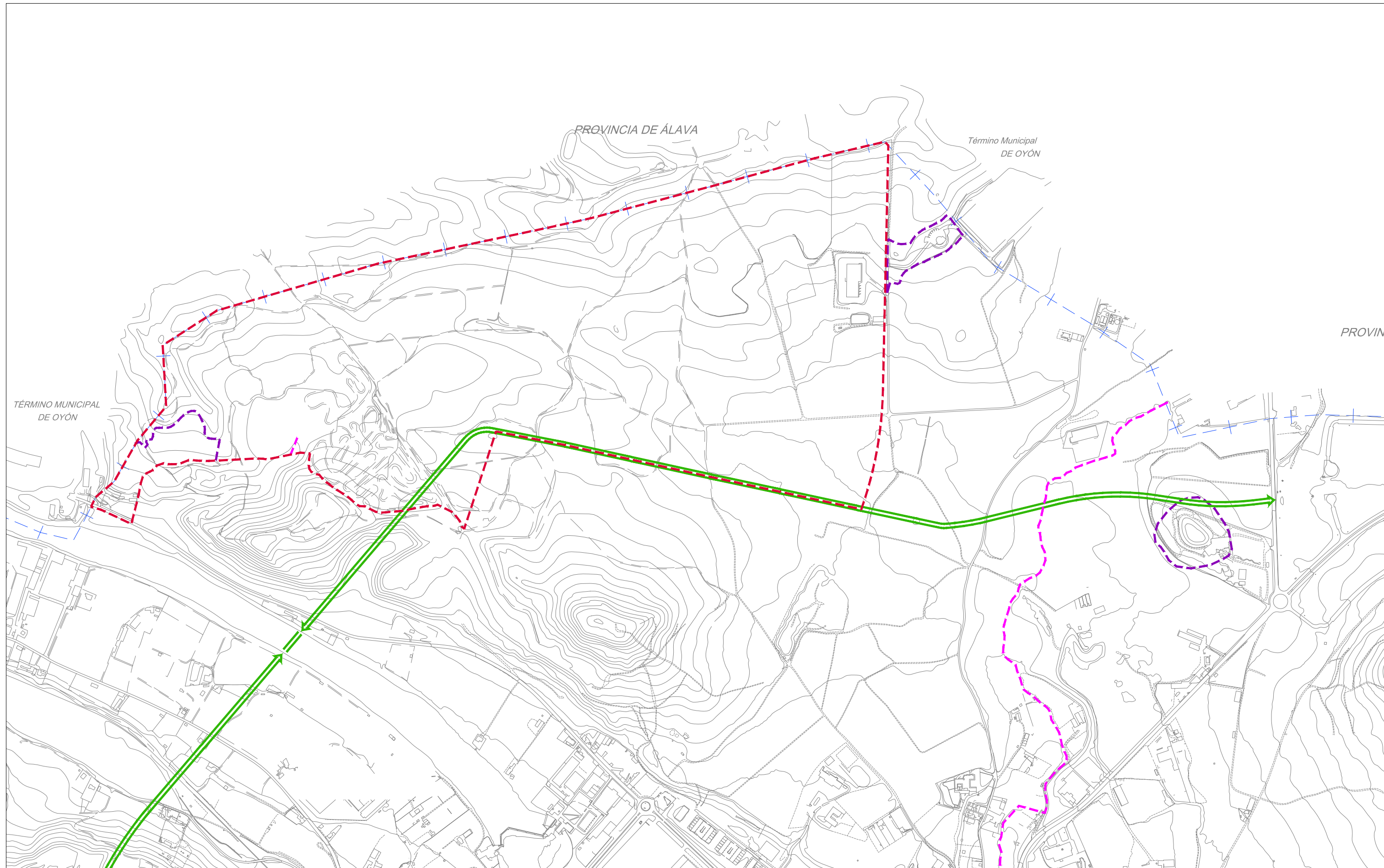
SUBÁREA NORTE

SUBÁREA SUR

-  límite área
-  límite subárea
-  elementos de conexión
- Acciones de conservación -
-  conservación o reforestación
-  control de escorrentías

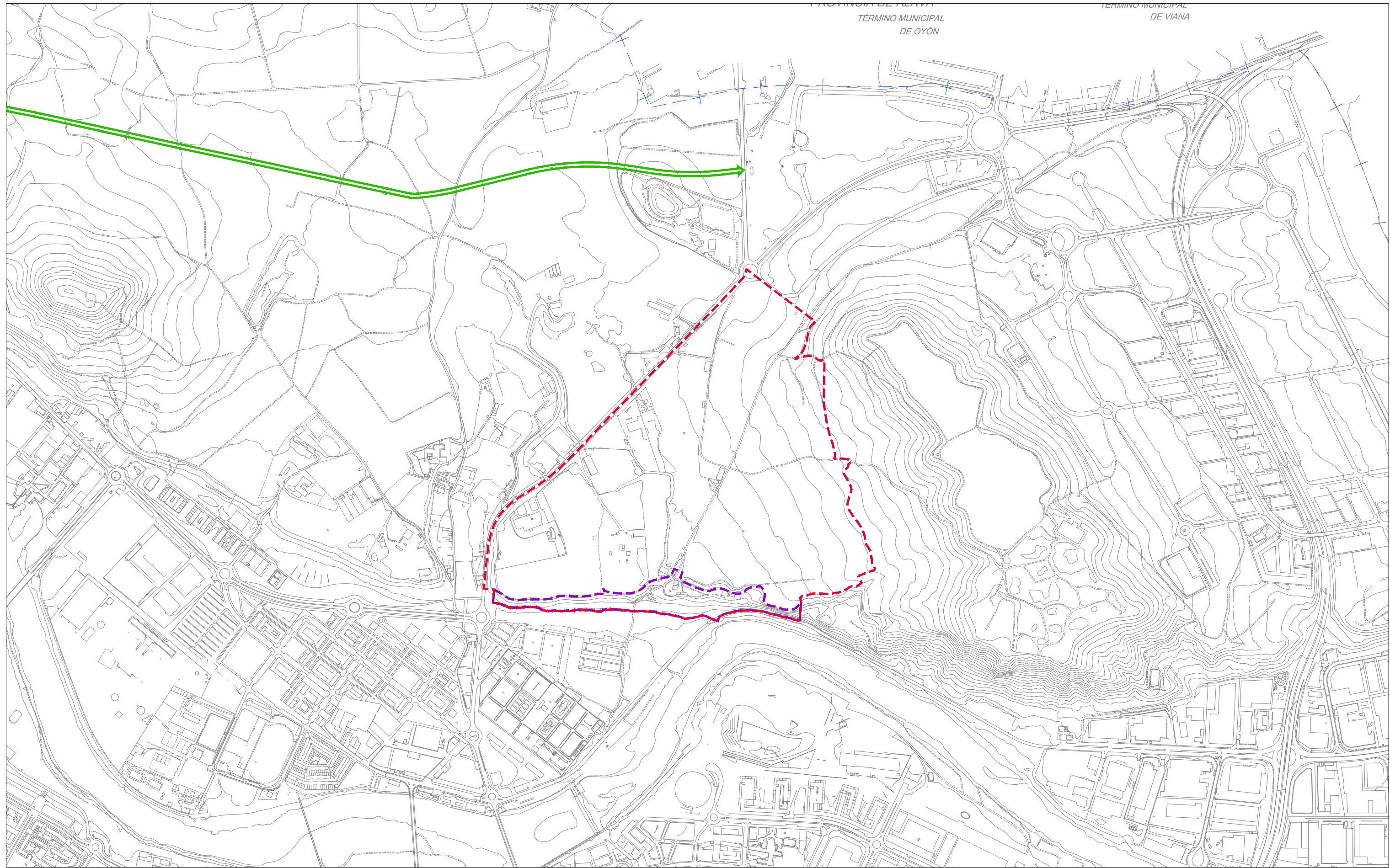
Las características de las áreas están definidas en el artículo 5.1.6 de las Normas Urbanísticas

PLAN GENERAL MUNICIPAL DE LOGROÑO		
ÁREAS DE SUELO URBANIZABLE NO DELIMITADO		
ÁREA Nº 1 "ORILLA IZQUIERDA"		1
Escala: 1/10.000	Fecha: Marzo 2006	Coordenadas UTM ETRS89
 Ayuntamiento de Logroño		Dirección General de Urbanismo Estratégico



- Acciones de conservación -
- - - límite área
 - => elementos de conexión
 - - - conservación o reforestación
 - - - control de escorrentías
- Las características de las áreas están definidas en el artículo 5.1.6 de las Normas Urbanísticas

PLAN GENERAL MUNICIPAL DE LOGROÑO		
AREAS DE SUELO URBANIZABLE NO DELIMITADO		
ÁREA Nº 2 "VALPARAISO"		
Escala: 1/10.000	Fecha: Marzo 2006	Coordenadas UTM ETRS89
Ayuntamiento de Logroño		Dirección General de Urbanismo Estratégico

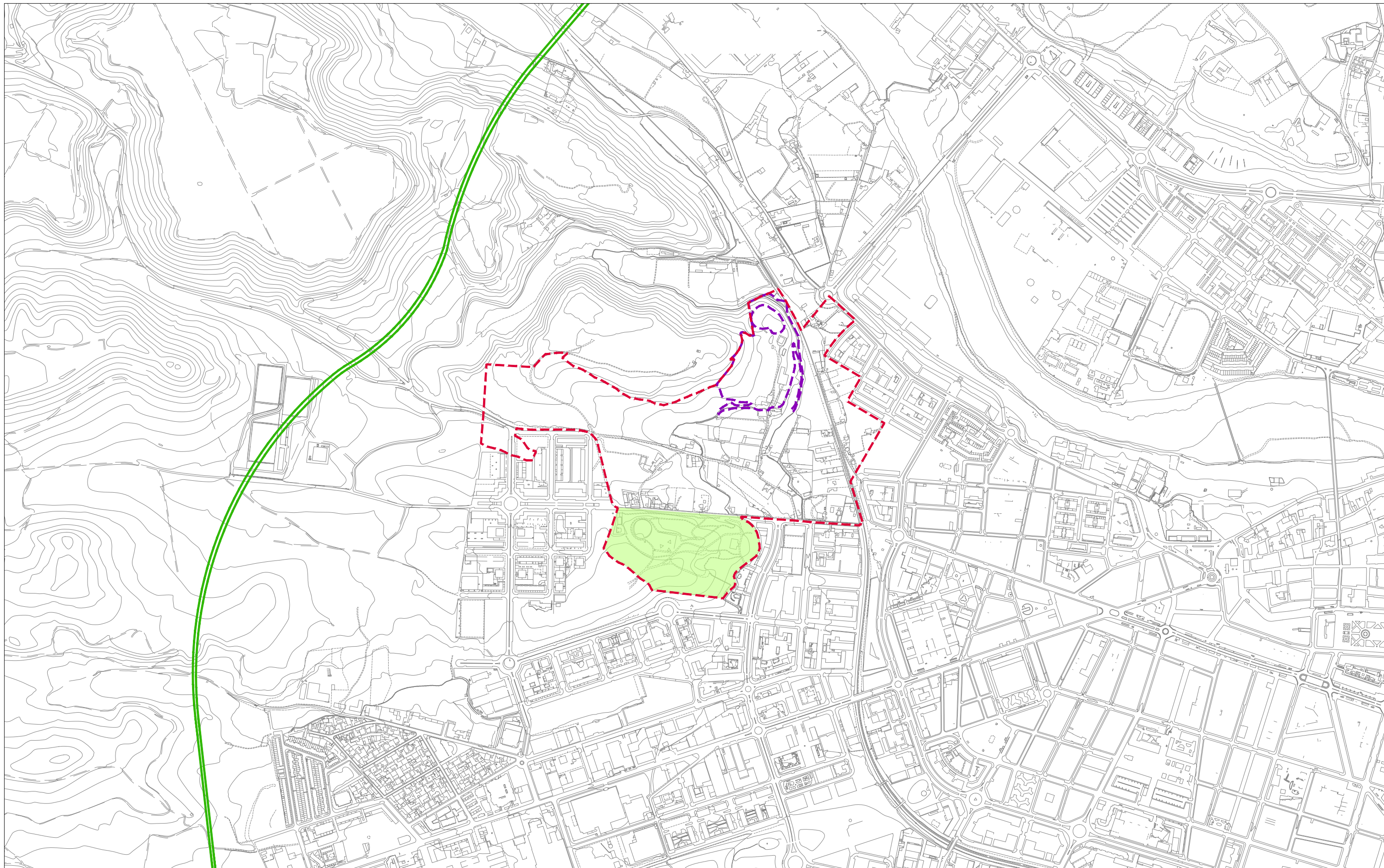


PROVINCIA DE ALAVA
 TÉRMINO MUNICIPAL DE OYÓN
 TÉRMINO MUNICIPAL DE VIANA

- - - límite área
- =>=> elementos de conexión
- Acciones de conservación -
- - - conservación o reforestación

Las características de las áreas están definidas en el artículo 5.1.6 de las Normas Urbanísticas

PLAN GENERAL MUNICIPAL DE LOGROÑO		
AREAS DE SUELO URBANIZABLE NO DELIMITADO		
ÁREA Nº 3 "CAMINO VIANA"		
Escala: 1/10.000	Fecha: Enero 2003	Coordenadas UTM ETRS89
Ayuntamiento de Logroño		Dirección General de Urbanismo Estratégico



— límite área

▭ ubicación zonas sistema general espacios libres
 → elementos de conexión

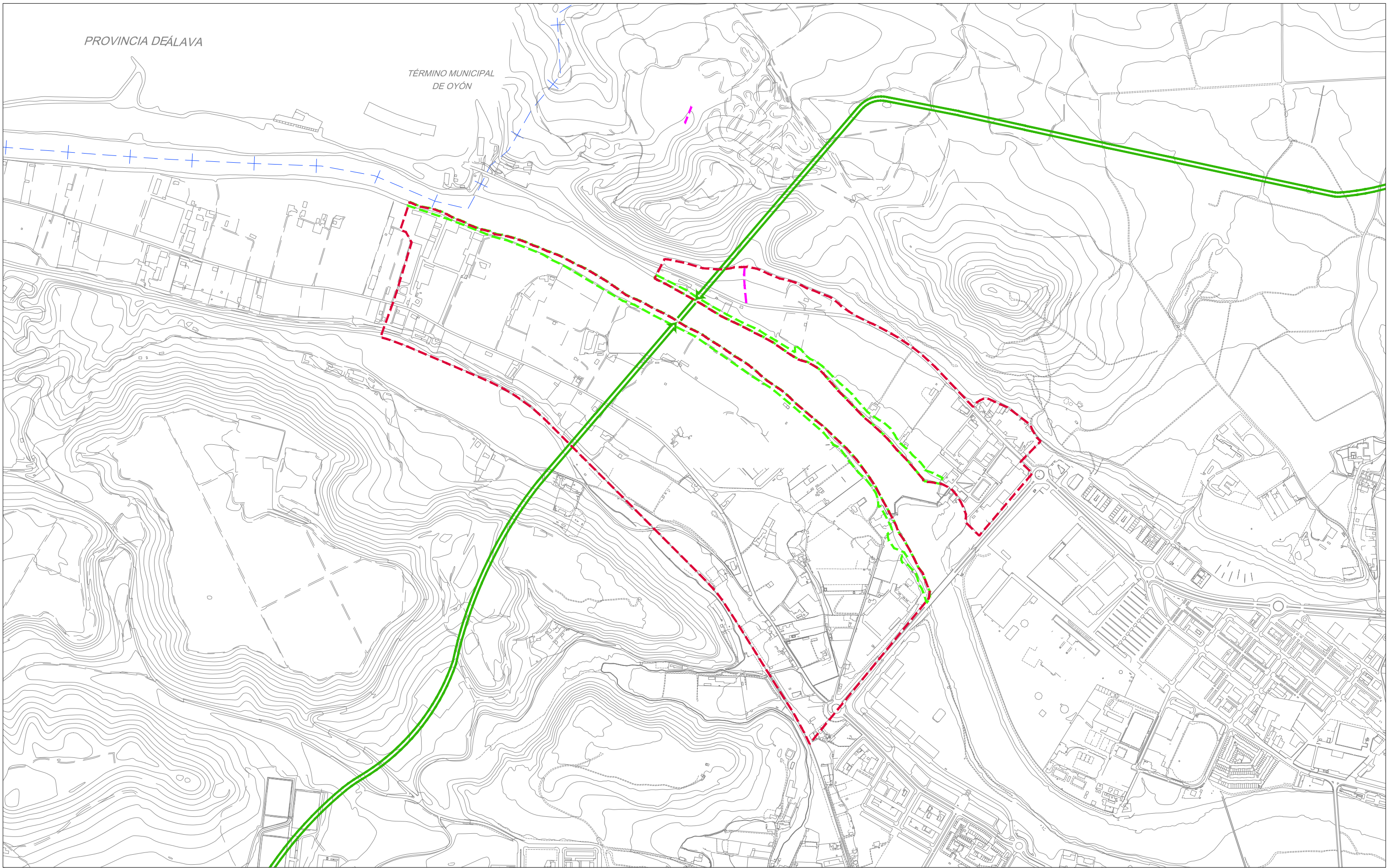
- Acciones de conservación -
 ▭ conservación o reforestación

Las características de las áreas están definidas en el artículo 5.1.6 de las Normas Urbanísticas

PLAN GENERAL MUNICIPAL DE LOGROÑO		
AREAS DE SUELO URBANIZABLE NO DELIMITADO		
ÁREA Nº 4 "CAMINO FUENMAYOR" 4		
Escala: 1/10.000	Fecha: Octubre 2015	Coordenadas UTM ETRS89
Ayuntamiento de Logroño		Dirección General de Urbanismo Estratégico

PROVINCIA DEÁLAVA

TÉRMINO MUNICIPAL
DE OYÓN



- Acciones de conservación -

— límite área

— control de escorrentías

⇒ elementos de conexión

— paseos y espacios libres de ribera

Las características de las áreas están definidas en el artículo 5.1.6 de las Normas Urbanísticas

PLAN GENERAL MUNICIPAL DE LOGROÑO

AREAS DE SUELO URBANIZABLE NO DELIMITADO

ÁREA Nº 5 "EBRO"

5

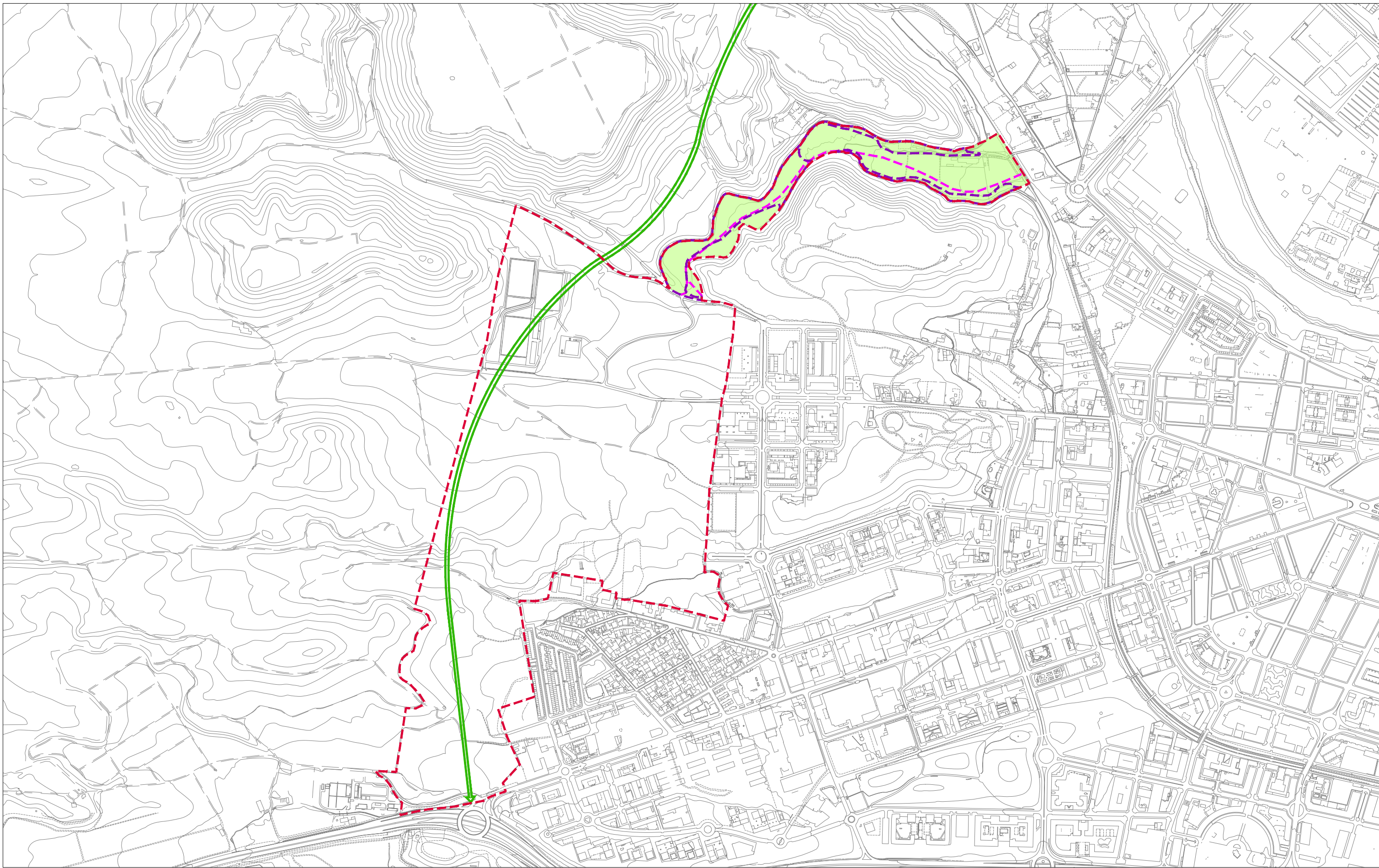
Escala: 1/10.000

Fecha: Octubre 2005

Coordenadas UTM ETRS89

 Ayuntamiento de Logroño

Dirección General de
Urbanismo Estratégico



--- límite área

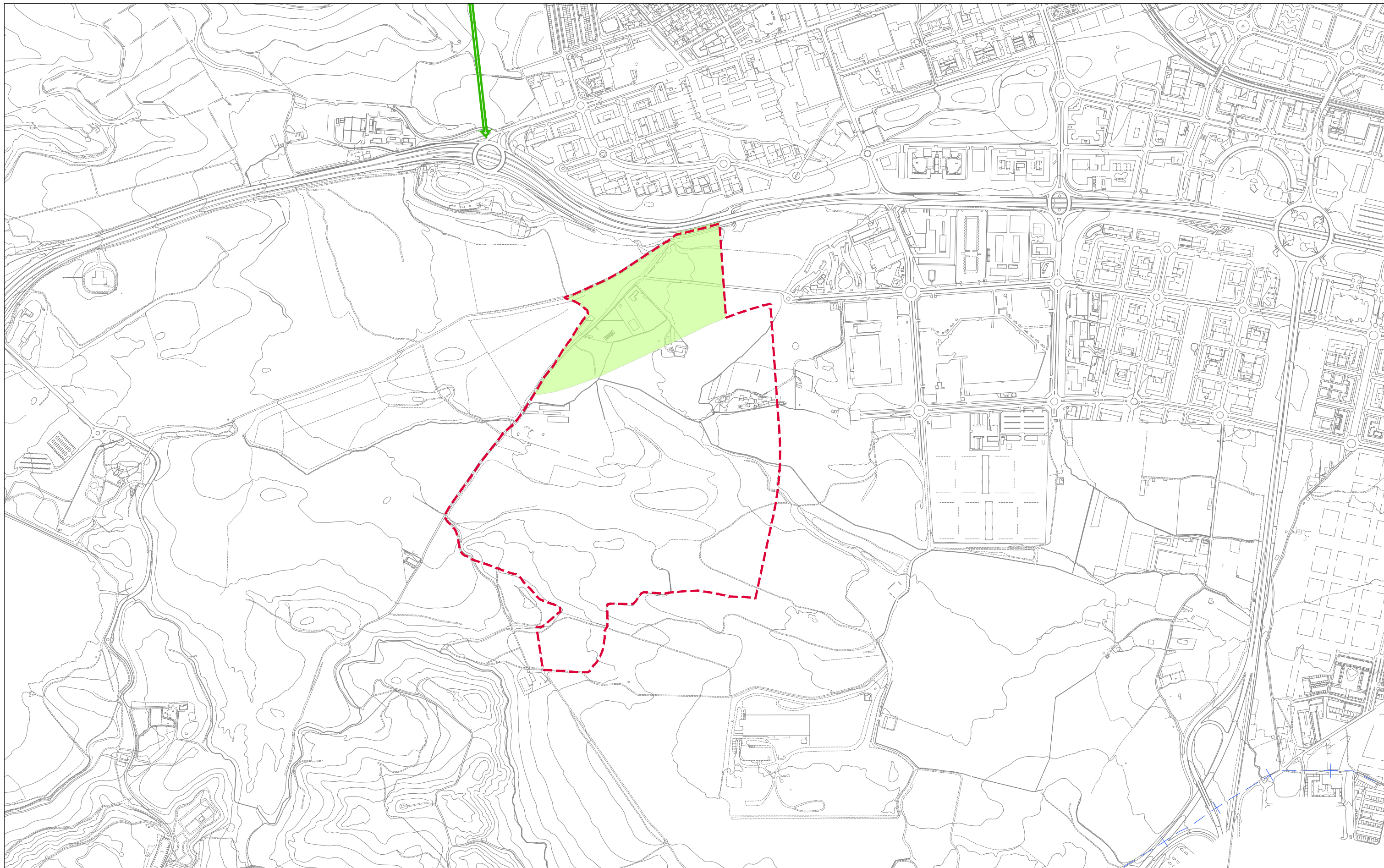
■ ubicación zonas sistema general espacios libres
 ⇨ elementos de conexión

- Acciones de conservación -

--- conservación o reforestación
 --- control de escorrentías

Las características de las áreas están definidas en el artículo 5.1.6 de las Normas Urbanísticas

PLAN GENERAL MUNICIPAL DE LOGROÑO		
AREAS DE SUELO URBANIZABLE NO DELIMITADO		
ÁREA Nº 6 "OESTE"		
Escala: 1/10.000	Fecha: Octubre 2015	Coordenadas UTM ETRS89
 Ayuntamiento de Logroño		Dirección General de Urbanismo Estratégico




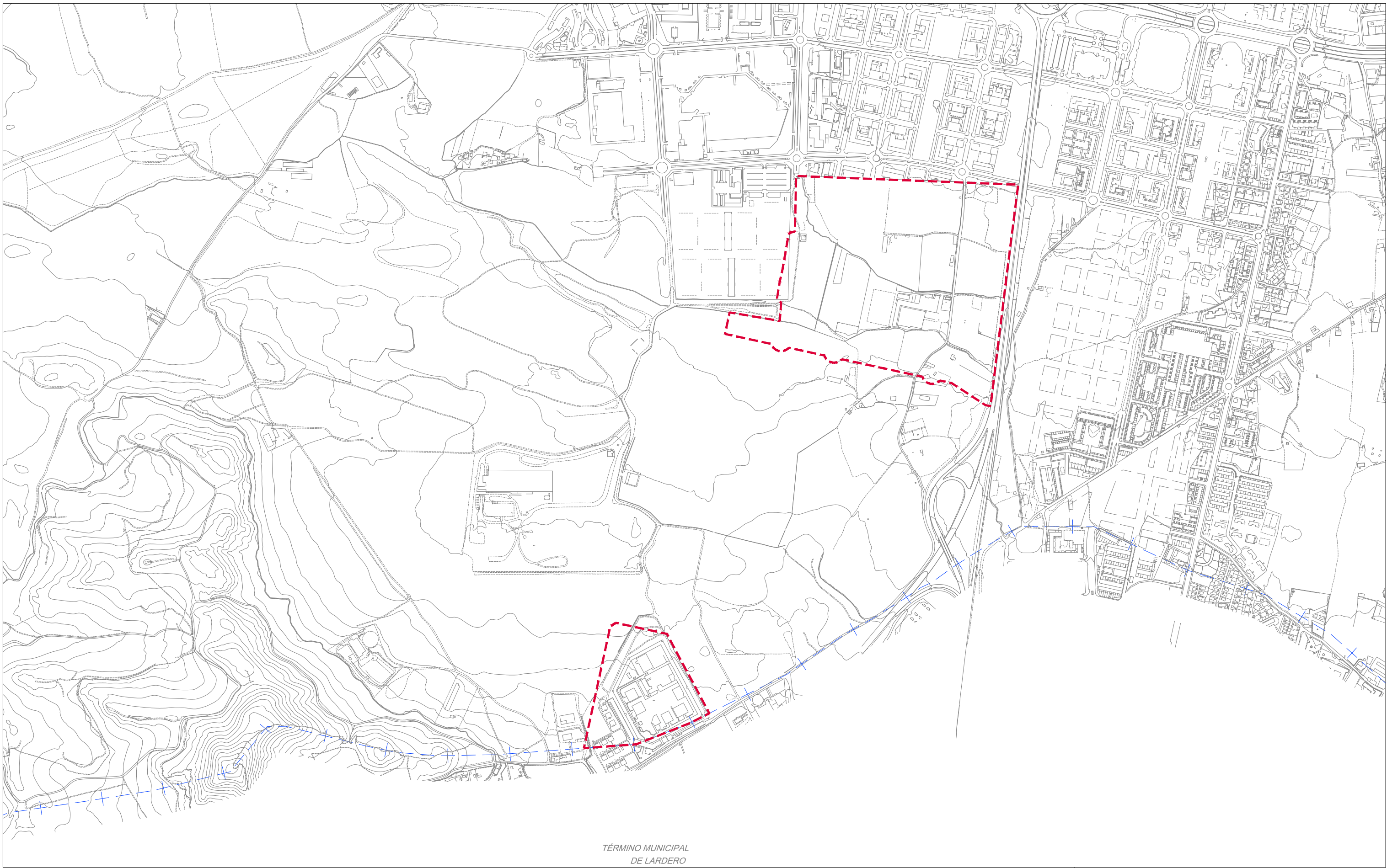
--- límite área

■ ubicación zonas sistema general espacios libres

➔ elementos de conexión

Las características de las áreas están definidas en el artículo 5.1.6 de las Normas Urbanísticas

PLAN GENERAL MUNICIPAL DE LOGROÑO		
AREAS DE SUELO URBANIZABLE NO DELIMITADO		
ÁREA Nº 7 "PRADO VIEJO"		7
Escala: 1/10.000	Fecha: Octubre 2006	Coordenadas UTM ETRS89
 Ayuntamiento de Logroño		Dirección General de Urbanismo Estratégico

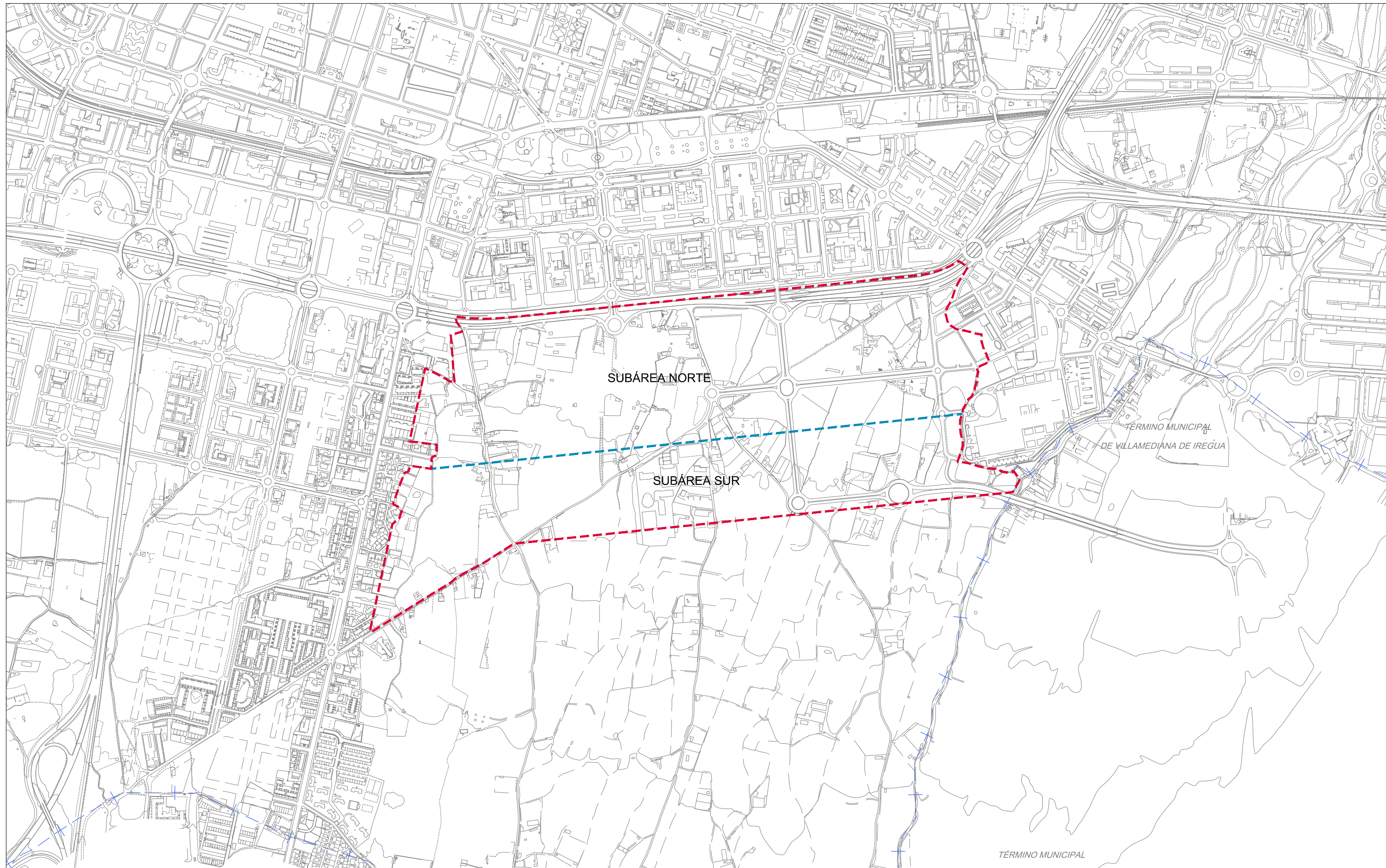


TÉRMINO MUNICIPAL
DE LARDERO

— — límite área

Las características de las áreas están definidas en el artículo 5.1.6 de las Normas Urbanísticas

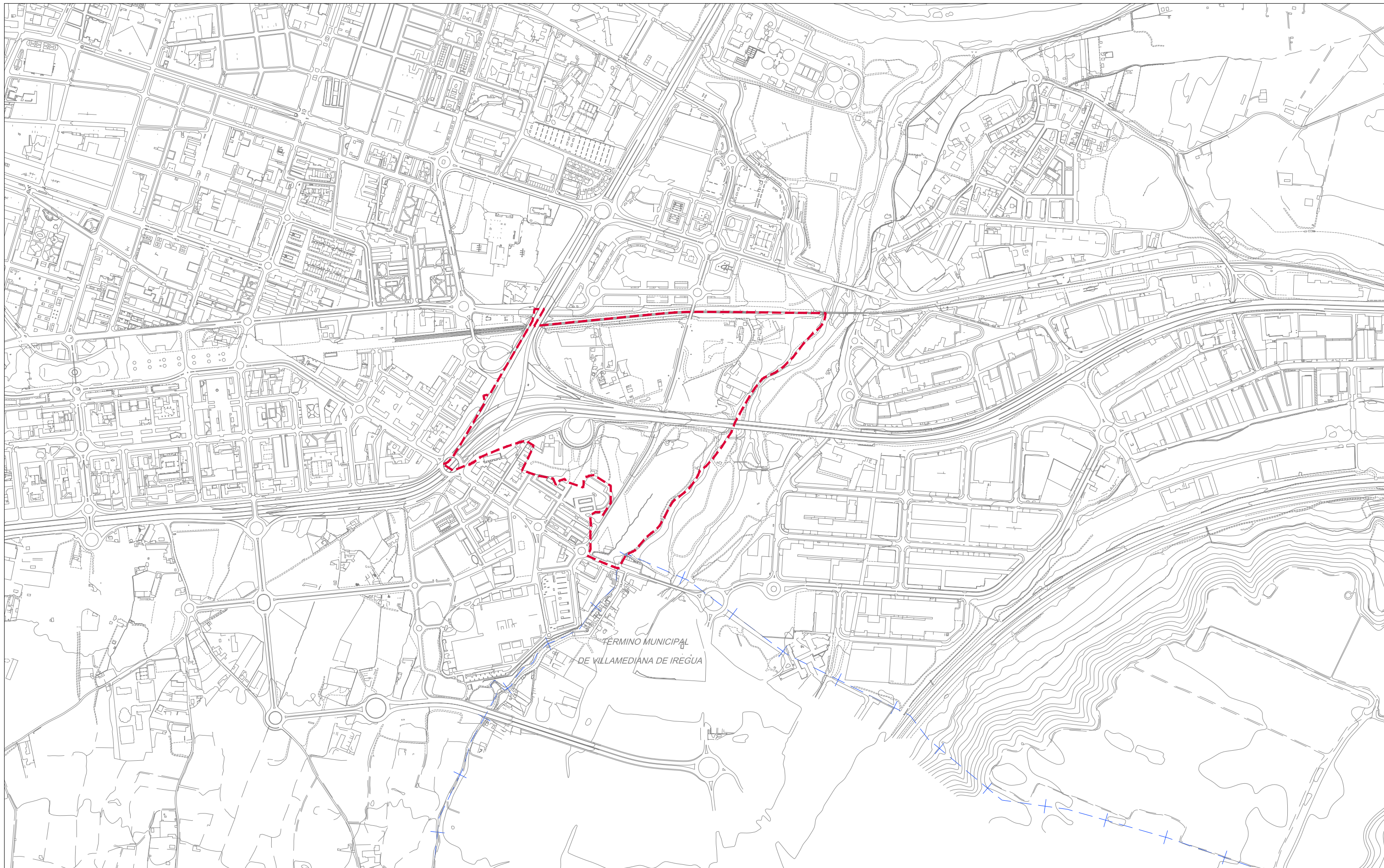
PLAN GENERAL MUNICIPAL DE LOGROÑO		
AREAS DE SUELO URBANIZABLE NO DELIMITADO		
ÁREA Nº 8 "SUR"		8
Escala: 1/10.000	Fecha: Octubre 2015	Coordenadas UTM ETRS89
 Ayuntamiento de Logroño		Dirección General de Urbanismo Estratégico



- - - límite área
- - - límite subárea


Las características de las áreas están definidas en el artículo 5.1.6 de las Normas Urbanísticas

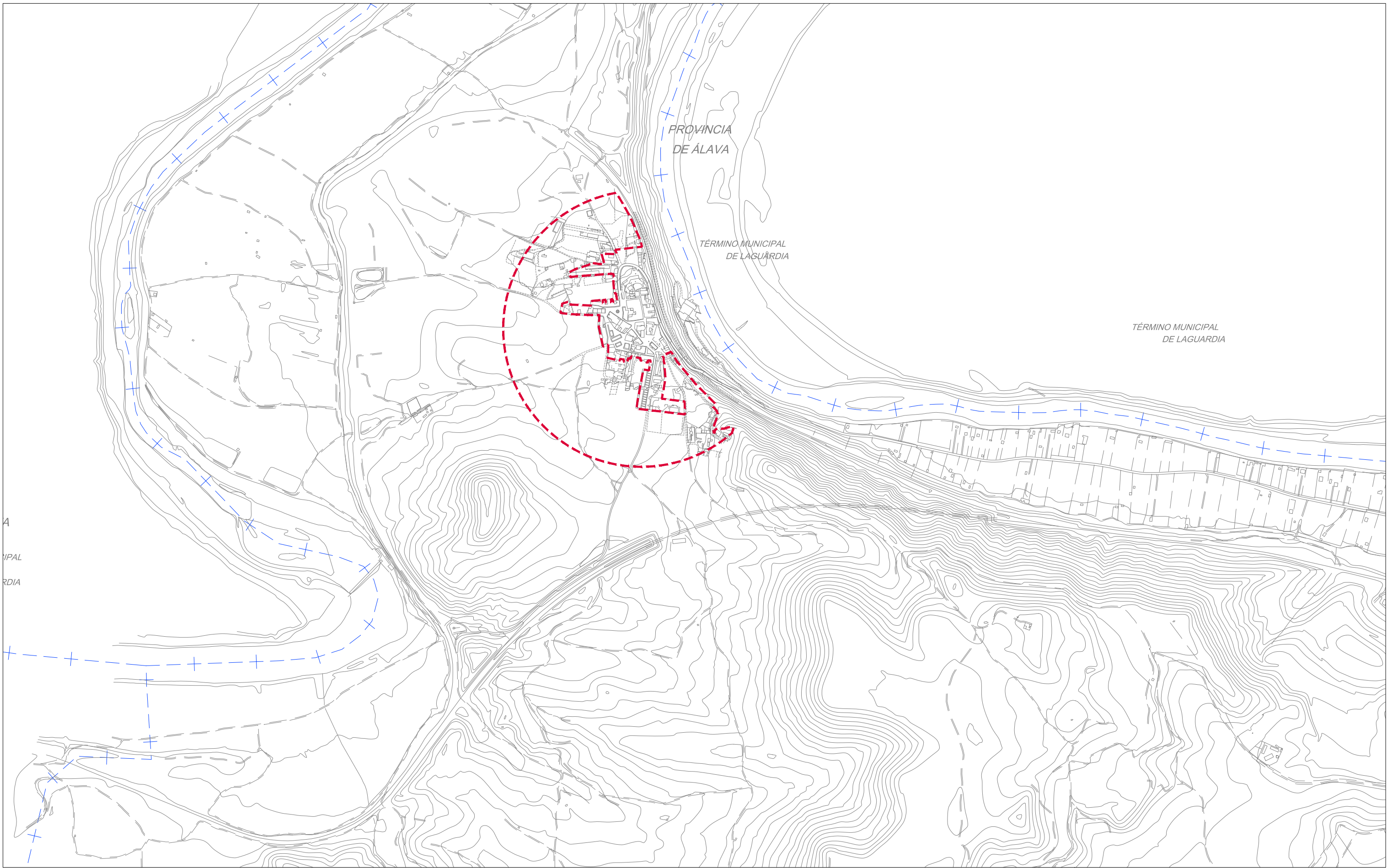
PLAN GENERAL MUNICIPAL DE LOGROÑO		
AREAS DE SUELO URBANIZABLE NO DELIMITADO		
ÁREA Nº 9 "CASCAJOS"		
Escala: 1/10.000	Fecha: Octubre 2015	Coordenadas UTM ETRS89
Ayuntamiento de Logroño		Dirección General de Urbanismo Estratégico



— límite área

Las características de las áreas están definidas en el artículo 5.1.6 de las Normas Urbanísticas

PLAN GENERAL MUNICIPAL DE LOGROÑO		
AREAS DE SUELO URBANIZABLE NO DELIMITADO		
ÁREA Nº 10 "CALLEJA VIEJA"		10
Escala: 1/10.000	Fecha: Enero 2003	Coordenadas UTM ETRS89
 Ayuntamiento de Logroño		Dirección General de Urbanismo Estratégico



— límite área

Las características de las áreas están definidas en el artículo 5.1.6 de las Normas Urbanísticas

PLAN GENERAL MUNICIPAL DE LOGROÑO		
AREAS DE SUELO URBANIZABLE NO DELIMITADO		
ÁREA Nº 13 "EL CORTIJO"		13
Escala: 1/10.000	Fecha: Enero 2003	Coordenadas UTM ETRS89
 Ayuntamiento de Logroño		Dirección General de Urbanismo Estratégico