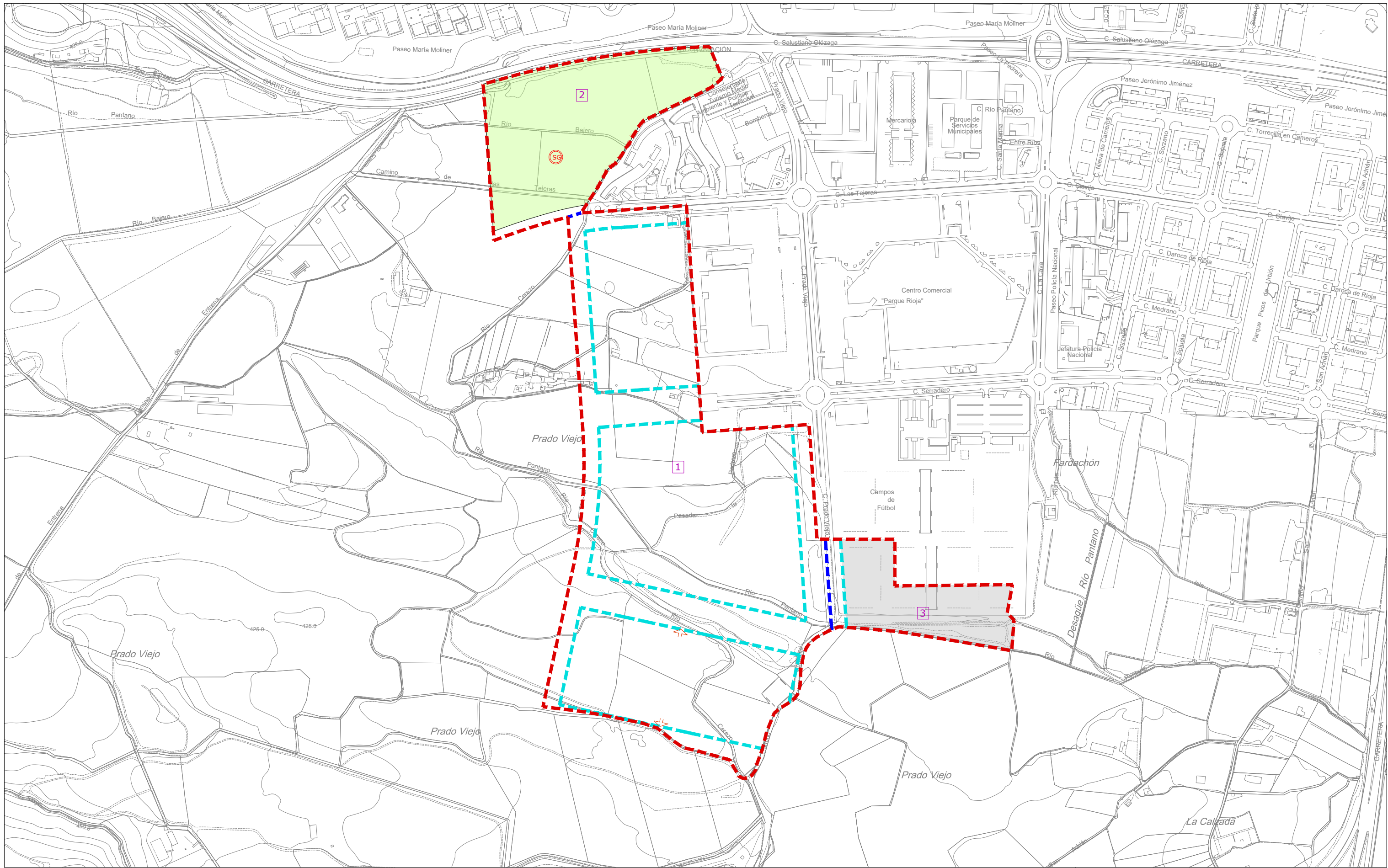


Sectores de Planeamiento

Los sectores ya ordenados figuran en el juego de planos correspondiente al Suelo Urbano



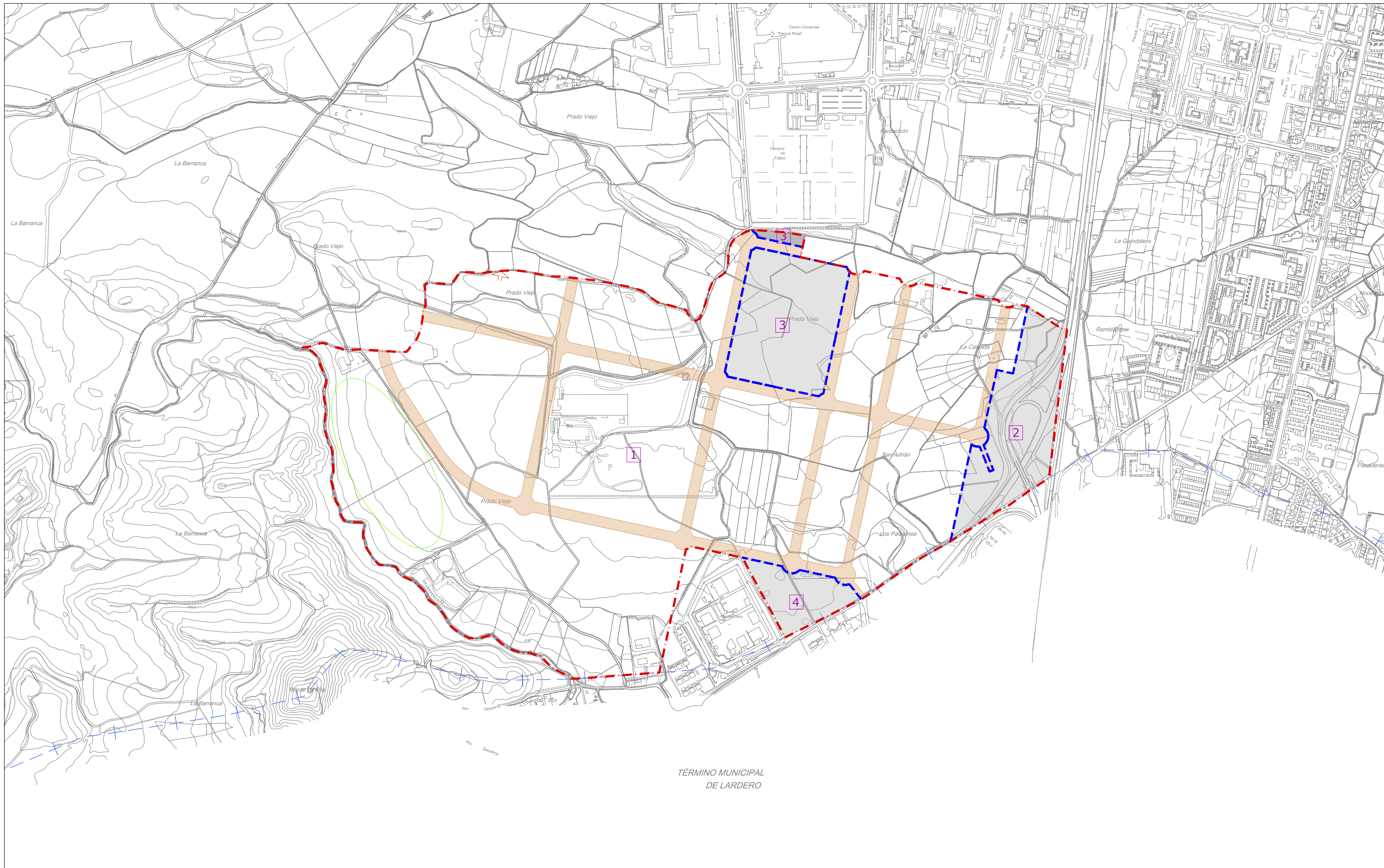
Límites		Sistemas Generales		Condicionantes del diseño		Carácter		Características				
	de sector				Acceso rodado	Indicativo		Superficie (m ²)	ZONA 1	ZONA 2	ZONA 3	TOTAL
	de zona				Reserva para viales	Provisional		Uso dominante	304.254	76.354	37.429	418.037
						Futuro		Edificabilidad (m ² t)	-	-	18.715	-
								Aprovechamiento (m ² t uso residencial)	54.345	-	-	54.345
									Parque digital y comercial extensivo	Sistema general espacios libres	Dotacional deportivo público	

PLAN GENERAL MUNICIPAL DE LOGROÑO

**SECTORES DE PLANEAMIENTO
SECTOR "PARQUE DIGITAL"**

Escala: 1/6.000 Fecha: Octubre 2006 Coordenadas UTM ETRS89

Ayuntamiento de Logroño Dirección General de Urbanismo Estratégico



Límites	Sistemas Generales	Condicionantes del diseño	Caracter
de sector		Acceso rodado	Indicativo
de zona		Viarío mínimo a ejecutar	Provisional
		Ubicación recomendada Sistemas locales (parque)	Futuro

Características	Zonas				TOTAL
	ZONA 1	ZONA 2	ZONA 3	ZONA 4	
Superficie (m ²)	1.592.741	105.859	114.698	38.491	1.851.789
Uso dominante	Residencial	S.G. Comu. y Esp. Libres	S.G. Equip. Comunitario	S.G. Infra. y Esp. Libres	
Edificabilidad (m ² t)	757.700	-	91.758	2.000	851.458
Aprovechamiento (m ² t uso residencial)	624.979	-	-	-	624.979
Viviendas	6.040	-	-	-	6.040
Viviendas protegidas	3.020	-	-	-	3.020

PLAN GENERAL MUNICIPAL DE LOGROÑO

SECTORES DE PLANEAMIENTO
SECTOR "SUR"

Escala: 1/10.000 Fecha: Mayo 2010 Coordenadas UTM ETRS89

Dirección General de Urbanismo Estratégico